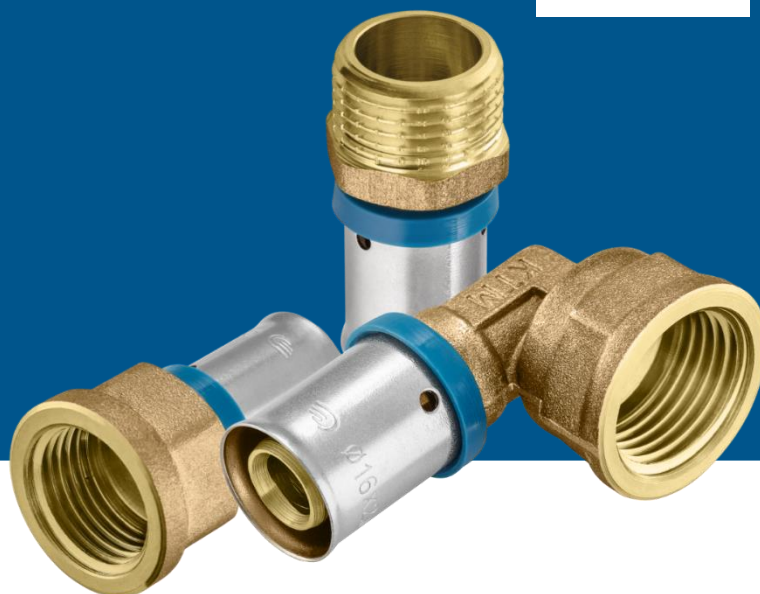




ŁĄCZNIKI ZAPRASOWYWANE

LECHAR

SPECJALIŚCI OD POŁĄCZEŃ



OPIS

Łączniki zaprasowywane do rur wielowarstwowych stosowane są do wykonywania połączeń nierozbieralnych, w instalacjach wodnych, grzewczych i innych, w których płynie nieagresywny czynnik roboczy. Współpracują z rurami wielowarstwowymi Pex/Al/Pex i Pert/Al/Pert 16x2.0, 20x2.0, 25x2.5 oraz 32x3.0. Typ szczęki do zaprasowywania "U". Korpus: mosiądz, tuleja: stal nierdzewna, o-ring: EPDM. Wszystkie złączki PEX spełniają wymagania normy PN-EN 1254-8:2013-04.



CHARAKTERYSTYKA

Przyłącza gwintowane	zgodne z ISO 228/1
Maksymalne ciśnienie robocze	1,0 MPa
Maksymalna temperatura robocza	+95°C
Czynnik roboczy	woda, czynniki nieagresywne

LECHAR SP. Z O.O.

UL. MODULARNA 6
02-238 WARSZAWA

+48 22 868 67 90

INFO@LECHAR.COM.PL

WWW.LECHAR.COM.PL

DOSTĘPNE TYPY I ROZMIARY

Nypel zaprasowywany

KOD: X101

Z przyłączem gwintowanym (GZ) ISO 228/1

DN	1/2"x16	3/4"x16	1/2"x20	3/4"x20
	1/2"x25	3/4"x25	1"x25	1"x32



Mufa zaprasowywana

KOD: X102

Z przyłączem gwintowanym (GW) ISO 228/1

DN	1/2"x16	3/4"x16	1/2"x20	3/4"x20
	1/2"x25	3/4"x25	1"x25	1"x32



Dwuzłączka zaprasowywana

KOD: X103

DN	16x16	20x20	25x25	32x32	20x16
	25x16	25x20	32x20	32x25	-



Trójnik zaprasowywany

KOD: X131

DN	16x16x16	20x20x20	25x25x25	32x32x32
	16x20x16	20x16x16	20x20x16	20x16x20
	25x16x25	25x20x25	32x16x32	32x20x32
	32x25x32	32x25x25	-	-

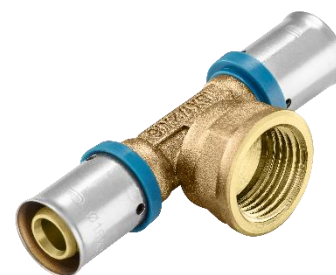


Trójnik zaprasowywany

KOD: X132

Z przyłączem gwintowanym (GW) ISO 228/1

DN	16x1/2"x16	20x1/2"x20	20x3/4"x20
----	------------	------------	------------



Trójnik zaprasowywany

KOD: X133

Z przyłączem gwintowanym (GZ) ISO 228/1

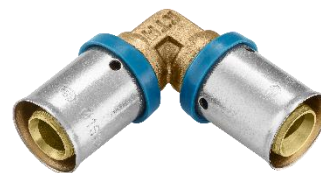
DN	16x1/2"x16	20x1/2"x20	20x3/4"x20
----	------------	------------	------------



Kolano zaprasowywane

KOD: X151

DN	16x16	20x20	25x25	32x32
	20x16	25x16	25x20	-



Kolano zaprasowywane

KOD: X152

Z przyłączem gwintowanym (GW) ISO 228/1

DN	1/2"x16	1/2"x20	3/4"x20
	3/4"x25	1"x25	1"x32

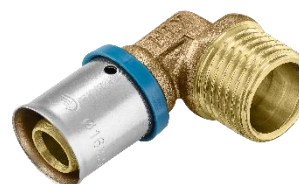


Kolano zaprasowywane

KOD: X153

Z przyłączem gwintowanym (GZ) ISO 228/1

DN	1/2"x16	3/4"x16	1/2"x20	3/4"x20
	3/4"x25	1"x25	1"x32	-



Kolano naścienne zaprasowywane

KOD: X154

Z przyłączem gwintowanym (GW) ISO 228/1

DN	1/2"x16	1/2"x20	3/4"x20
----	---------	---------	---------



Listwa z kolanami naściennymi zaprasowywanymi

KOD: X154-L

Z przyłączami gwintowanymi (GW) ISO 228/1

DN	1/2"x16
----	---------



Kolano naścienne zaprasowywane, przelotowe, z odejściem

KOD: X155

Z przyłączem gwintowanym (GW) ISO 228/1

DN	16x1/2"x16
----	------------



INSTRUKCJA MONTAŻU

1. Za pomocą obcinaka do rur wielowarstwowych (kod: X1495) utnij końcówkę rury. Zwróć uwagę aby rura była docięta prostopadłe do jej osi.



2. Zniweluj odkształcenia powstałe przy obcinaniu (kalibracja) oraz ogratuj i zfazuj końcówkę odciętej rury, aby zapobiec zrywaniu o-ringów przez ostre krawędzie rury. Wykorzystaj do tego nasz kalibrator z gratownikiem (kod: X1498-162025). Ogratowana końcówka rury łatwo nasuwa się na trzpień łącznika.



Rura **przed**
użyciem kalibratora
z gratownikiem



Rura **po**
użyciu kalibratora
z gratownikiem

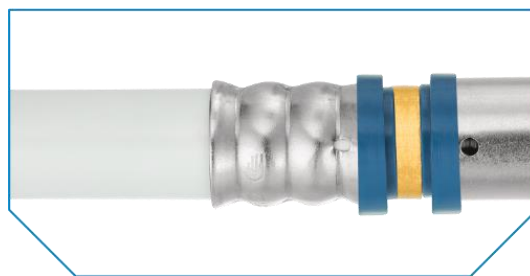
3. Następnym krokiem jest nasunięcie łącznika na przygotowaną końcówkę rury. Należy zwrócić szczególną uwagę, aby rura została wprowadzona do końca i była widoczna we wszystkich otworach rewizyjnych.



4. Końcówkę z nasuniętym łącznikiem należy umieścić w szczęcie o profilu „U” prasy zaciskowej (kod: X1401-MST-U). Dosuń boczną krawędź szczęki tak, aby stykała się z plastikowym pierścieniem łącznika, a następnie zaciśnij połączenie.



5. Po zaciśnięciu upewnij się, że szczęki odznaczyły trzy wyraźne ślady zacisków, a powierzchnia rury widoczna jest we wszystkich otworach rewizyjnych tulei łącznika.



UWAGA!

- Łączników gwintowanych nie należy skręcać na siłę przy uszczelnianiu. Może to spowodować mikropęknięcie złączki, które w wyniku drgań instalacji może doprowadzić do wycieku.
- Należy zwracać baczną uwagę, aby na łączniki nie działał żaden moment zginający.
- Rura musi zostać prostopadle docięta oraz odpowiednio ogratowana.
- Po zaciśnięciu na tulei łącznika, muszą być wyraźnie widoczne 3 ślady, w punkcie zacisku.
- Po wykonaniu połączenia, powierzchnia rury, musi być widoczna we wszystkich otworach rewizyjnych tulei łącznika.
- Łącznik może być zaciśnięty wyłącznie jednorazowym zaciskiem prasy.
- W przypadku wątpliwości, należy użyć nowego łącznika, oraz nowego odcinka rury.

Zastrzega się prawo do wprowadzania ulepszeń i modyfikacji opisanych produktów, a także odnoszących się do nich danych technicznych w dowolnym czasie, bez wcześniejszego uprzedzenia. Odniesieniem są zawsze instrukcje załączane do dostarczanych produktów, niniejszy dokument jest jedynie pomocą, w razie, gdyby instrukcje te okazały się zbyt schematyczne. Ponadto producent nie ponosi odpowiedzialności za stosowanie produktów w sprzeczności z istniejącymi normami. Nasz dział techniczny pozostaje do Państwa dyspozycji w sprawie wszelkich wątpliwości, problemów, wyjaśnień.