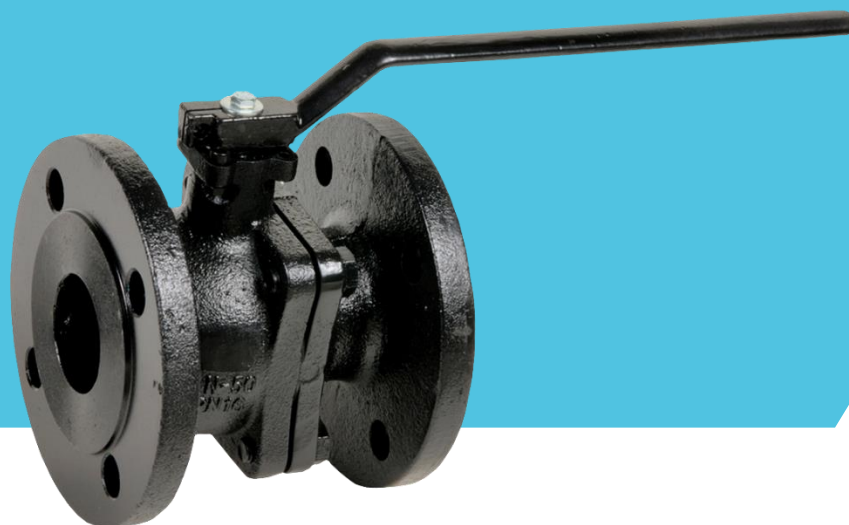


INFORMACJA TECHNICZNA



# KUREK KULOWY KOŁNIERZOWY, O ZABUDOWIE F4

KOD: 507



## LECHAR

SPECJALIŚCI OD POŁĄCZEŃ

### OPIS

Służy do otwierania lub zamykania przepływu płynnych czynników roboczych. Znajduje zastosowanie w instalacjach wodnych, grzewczych i chłodniczych. Zabudowa F4, przelot pełny. Spełnia wymagania dyrektywy ciśnieniowej PED – 2014/68/EU. Produkowany zgodnie z ISO 9001:2015. Posiada atest PZH.



### CHARAKTERYSTYKA

<b>Przyłącza</b>	kołnierzowe PN 16, wg EN 1092-2, z gwintowanymi otworami
<b>Przyłącze do siłownika</b>	zgodne z ISO 5211
<b>Maksymalne ciśnienie robocze</b>	1,6 MPa
<b>Maksymalna temperatura robocza</b>	-10°C ÷ +200°C
<b>Czynnik roboczy</b>	woda

LECHAR SP. Z O.O.

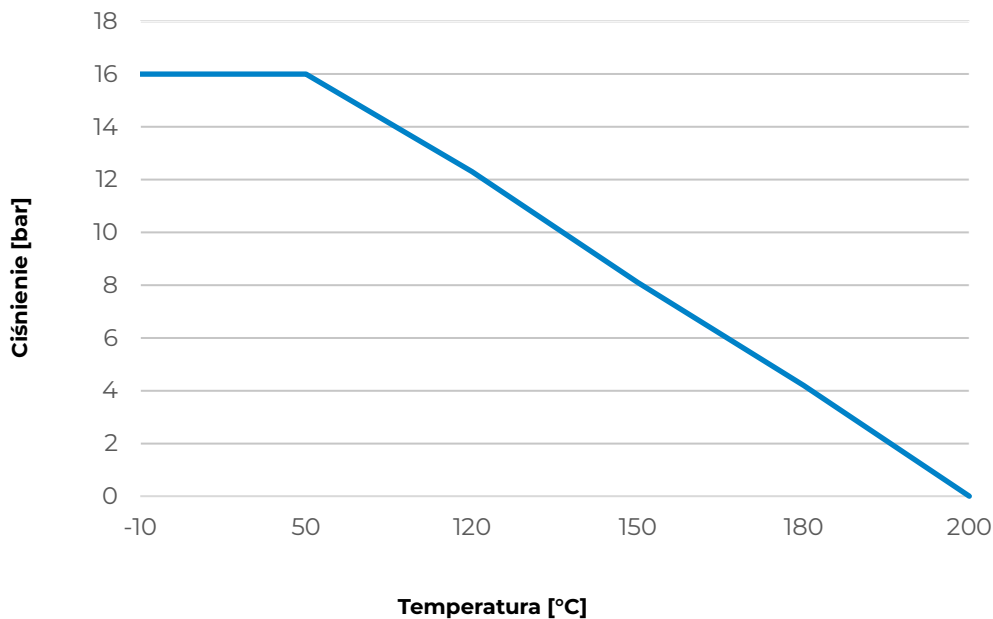
UL. MODULARNA 6  
02-238 WARSZAWA

+48 22 868 67 90

INFO@LECHAR.COM.PL

WWW.LECHAR.COM.PL

**WYKRES ZALEŻNOŚCI CIŚNIENIA ROBOCZEGO, OD TEMPERATURY PRACY**



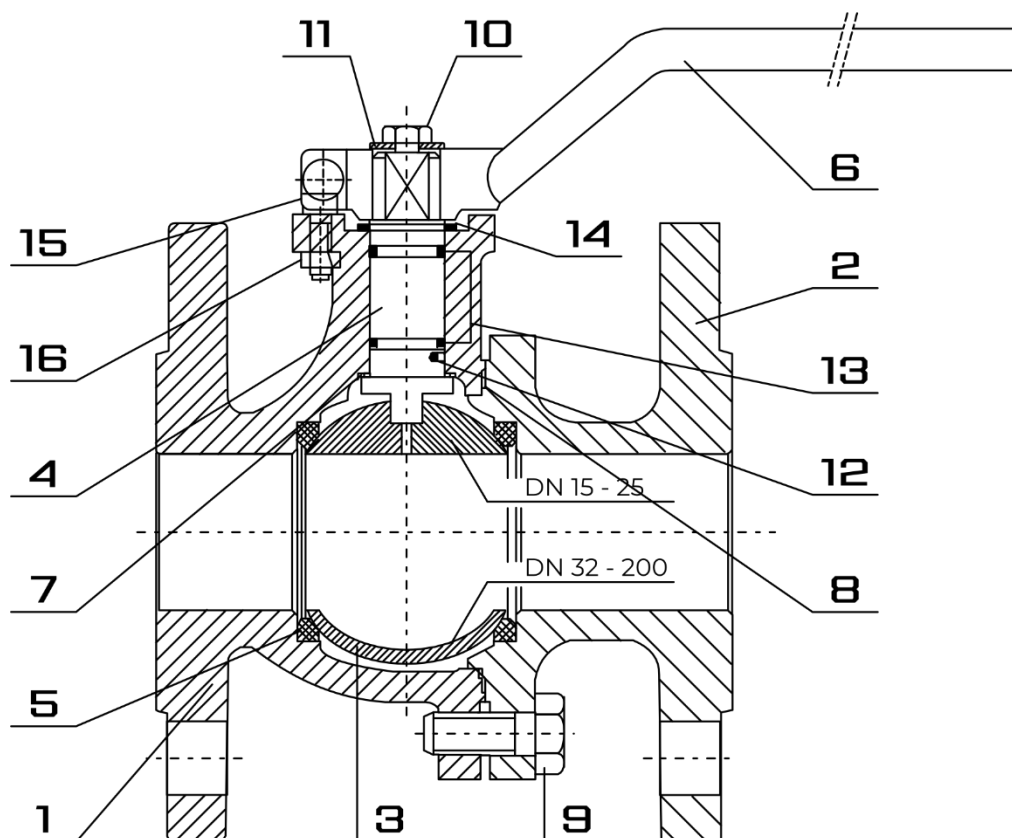
**MOMENT OBROTOWY**

DN	15	20	25	32	40	50	65	80	100	125	150	200
<b>Nm</b>	6	6	11	12	26	41	41	71	119	190	220	450

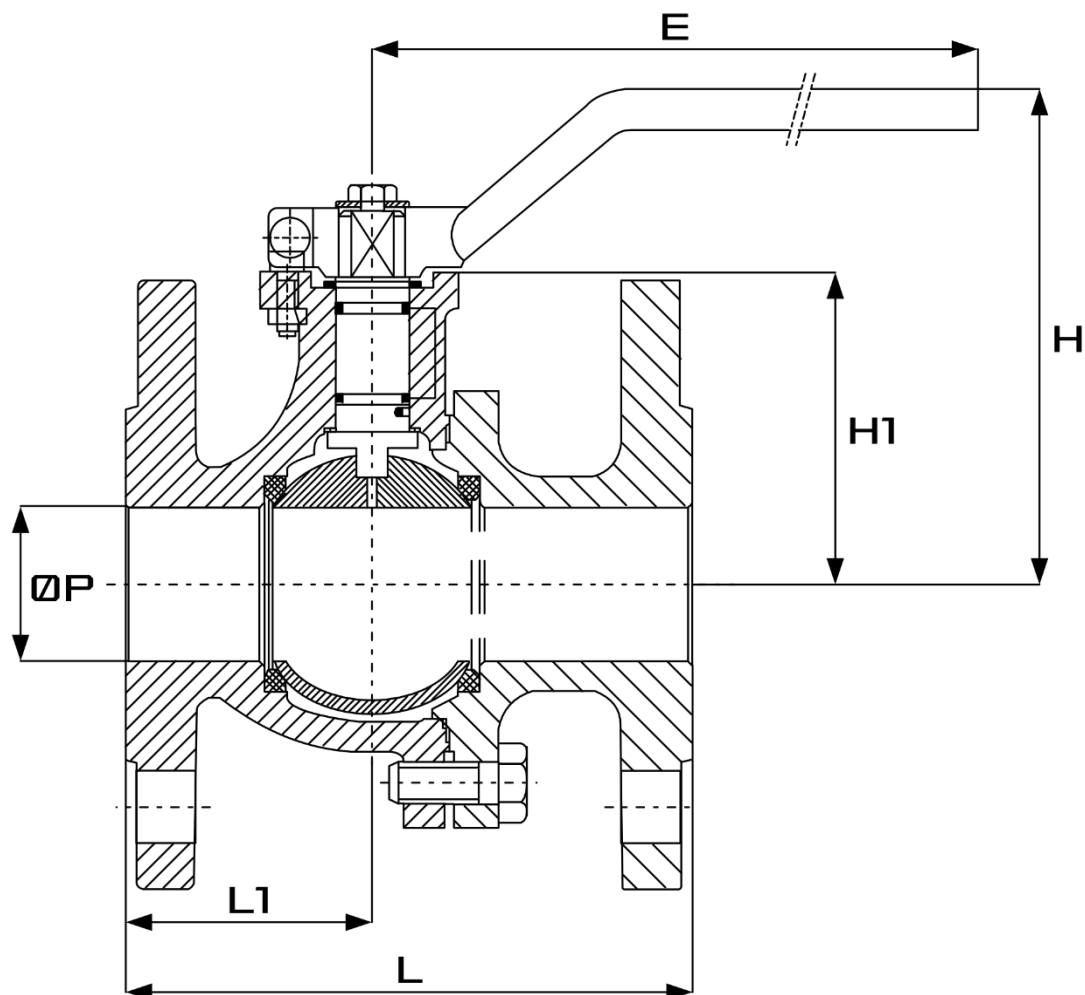
**WSPÓŁCZYNNIK PRZEPIYU Kvs [m³/h]**

DN	15	20	25	32	40	50	65	80	100	125	150	200
<b>Kvs</b>	37,4	74,8	105	176	223	416	660	1200	1980	3600	5040	10890

## WYMIARY I BUDOWA

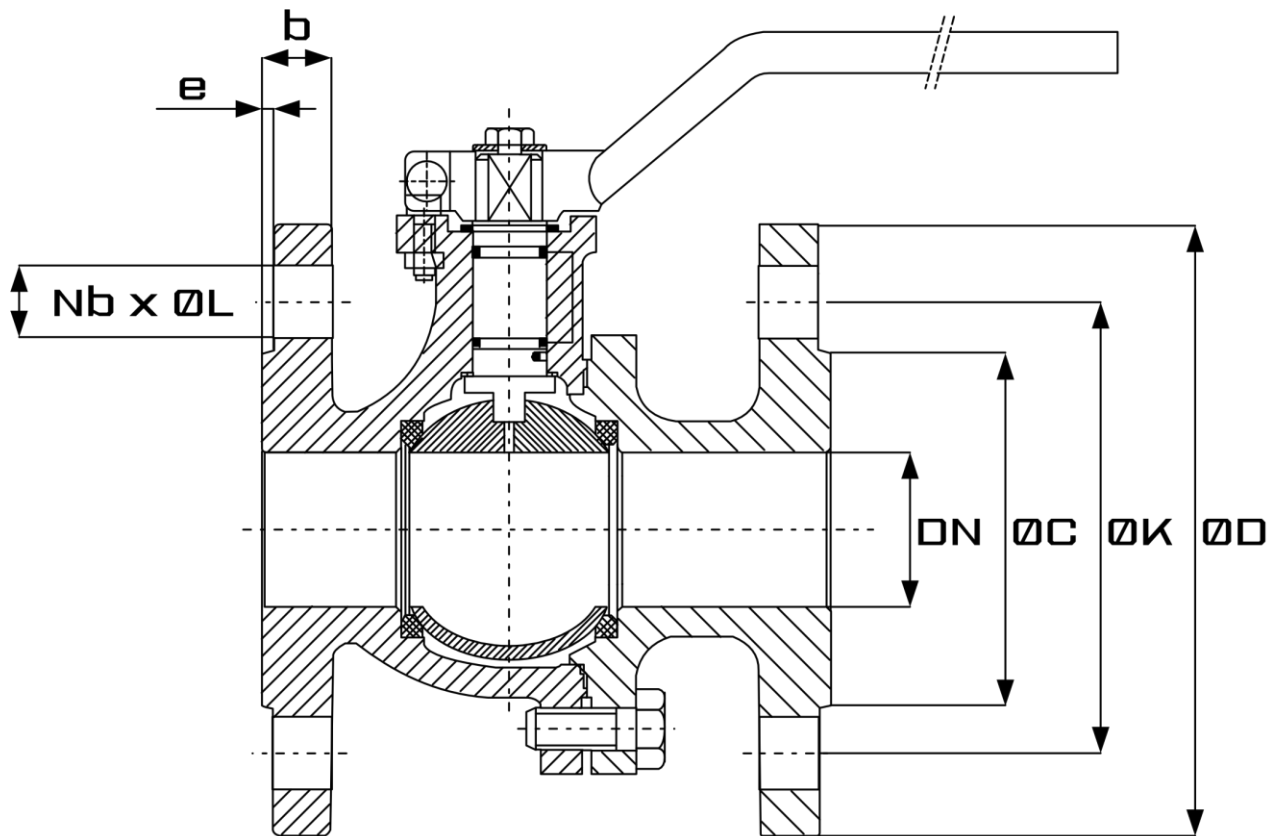


Nr	Opis	Materiał	Nr	Opis	Materiał
1	Korpus	Żeliwo szare GJL-250	9	Śruba korpusu	Stal
2	Kołnierz	Żeliwo szare GJL-250	10	Śruba rączki	Stal
3	Kula (DN 15 – DN 25)	Stal nierdzewna AISI 303	11	Uszczelka rączki	Stal
3	Kula (DN 32 – DN 200)	Stal nierdzewna AISI 304	12	Urządzenie antystatyczne	Stal nierdzewna
4	Trzpień	Stal nierdzewna AISI 304	13	O-ring	FKM
5	Uszczelnienie	PTFE	14	Pierścień	Stal
6	Rączka	Stal	15	Śruba	Stal
7	Uszczelka	PTFE	16	Nakrętka	Stal
8	Uszczelka korpusu	PTFE			



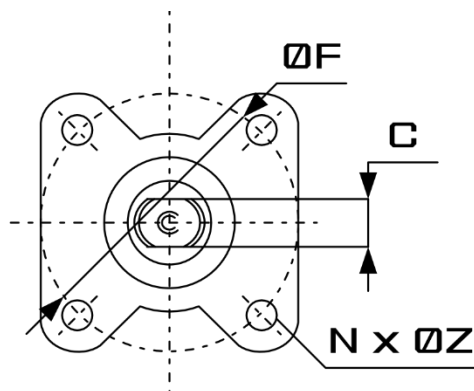
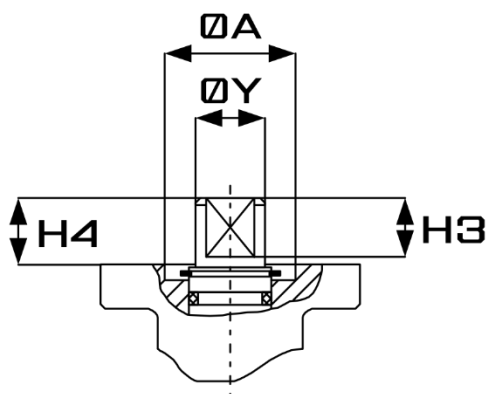
DN	15	20	25	32	40	50	65	80	100	125	150	200
ØP	13	17	24	31	38	50	65	80	100	125	150	200
L	115	120	125	130	140	150	170	180	190	200	210	400
L1	49	55,5	51,5	53	61	62	81,5	79	94	93	100	190
H	92	95,5	102,2	114,7	119	127	141	151,5	176,5	208	254,5	293,5
H1	48,5	53	59,5	72	77	85	98	108,5	134	165	190	229
E	170	170	170	170	302,5	302,5	335	335	350	350	500	500
Waga	2,12	2,72	3,62	5,32	6,9	9	11,68	14,68	20,23	33	47,5	81,77

\* wymiary podane w mm, waga [kg]



DN	15	20	25	32	40	50	65	80	100	125	150	200
ØC	45	58	68	78	88	102	122	138	158	188	212	268
ØD	95	105	115	140	150	165	185	200	220	250	285	340
ØK	65	75	85	100	110	125	145	160	180	210	240	295
Nb x ØL	4x14	4x14	4x14	4x18	4x18	4x18	4x18	8x18	8x18	8xM16	8xM20	12x22
b	14	16	16	16	16	18	18	20	20	22	22	24
e	2	2	2	2	3	3	3	3	3	3	3	3

\* wymiary podane w mm



DN	15	20	25	32	40	50	65	80	100	125	150	200
ØF	42	42	42	42	42	42	70	70	70	70	102	102
ISO	F04	F04	F04	F04	F04	F04	F07	F07	F07	F07	F10	F10
N x ØZ	4x5	4x5	4x5	4x5	4x5	4x5	4x8	4x8	4x8	4x8	4x10	4x10
C	7	7	7	7	12	12	13	13	16	16	20	20
ØY	10	10	10	10	16	16	18	18	22	22	28	28
H3	5,5	5	5	5,5	16	16	19	19	20	20	27	27
H4	7,5	6	6,2	6,7	15	15	18	18	19	19,5	24,5	24,5
ØA	19	19	21	21	30	30	35	35	38	38	50	50

## INSTALACJA

Armaturę zamontowaną na rurociągu, należy zabezpieczyć przed uszkodzeniami, mianowicie:

- udarami i wibracjami występującymi w miejscu zamontowania,
- naprężeniami spowodowanymi przez rurociągi lub wyposażenie (najlepiej instalować na cokole lub w uchwycie, w celu zabezpieczenia instalacji przed naporem czynnika),
- zbyt wysokimi temperaturami czynnika roboczego i otaczającego powietrza,
- wywołanymi środowiskiem korozyjnym,
- spowodowanymi niekorzystnymi warunkami hydraulicznymi (np. uder, kawitacja).

Po zamontowaniu przepłukać rurociąg, celem usunięcia zanieczyszczeń.

*Zastrzega się prawo do wprowadzania ulepszeń i modyfikacji opisanych produktów, a także odnoszących się do nich danych technicznych w dowolnym czasie, bez wcześniejszego uprzedzenia. Odniesieniem są zawsze instrukcje załączane do dostarczanych produktów, niniejszy dokument jest jedynie pomocą, w razie, gdyby instrukcje te okazały się zbyt schematyczne. Ponadto producent nie ponosi odpowiedzialności za stosowanie produktów w sprzeczności z istniejącymi normami. Nasz dział techniczny pozostaje do Państwa dyspozycji w sprawie wszelkich wątpliwości, problemów, wyjaśnień.*