



ŁĄCZNIKI ZACISKOWE, Z PIERŚCIENIEM PRZECIĘTYM, DO RUR WIELOWARSTWOWYCH

LECHAR

SPECJALIŚCI OD POŁĄCZEŃ



OPIS

Łączniki zaciskowe z pierścieniem przeciętym, typu "monoblock" (złączki PEX) dedykowane są do wykonywania połączeń rozbiernalnych (układy nie mogą być zamurwane) z rur z polietylenu usieciowanego i rur wielowarstwowych. Znajdują zastosowanie w instalacjach grzewczych, wodnych i innych (ważne by nie płynął w nich agresywny czynnik roboczy). Chcąc zagwarantować idealną szczelność łącznika, zastosowano aż dwie uszczelki typu o-ring (pierścieniowe). Wszystkie złączki PEX spełniają wymagania normy PN-EN 1254-3.



CHARAKTERYSTYKA

Przylączka zaciskowe	z pierścieniem przeciętym
Przylączka gwintowane	zgodne z ISO 228/1
Maksymalne ciśnienie robocze	1,0 MPa
Maksymalna temperatura robocza	0°C ÷ +95°C
Czynnik roboczy	woda, czynniki nieagresywne

DOSTĘPNE TYPY I ROZMIARY

Nypel zaciskowy

KOD: X501

Z przyłączem gwintowanym (GZ) ISO 228/1

DN	1/2"x16	1/2"x20	3/4"x20	3/4"x26	1"x26
----	---------	---------	---------	---------	-------



Mufa zaciskowa

KOD: X502

Z przyłączem gwintowanym (GW) ISO 228/1

DN	1/2"x16	1/2"x20	3/4"x20	3/4"x26	1"x26
----	---------	---------	---------	---------	-------



Dwuzłączka zaciskowa

KOD: X503

DN	16x16	20x20	20x16	26x26
----	-------	-------	-------	-------



Trójnik zaciskowy

KOD: X531

DN	16x16x16	20x20x20	26x26x26	20x16x20
----	----------	----------	----------	----------

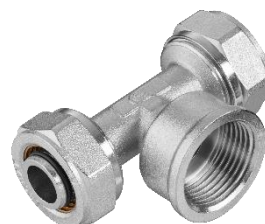


Trójnik zaciskowy

KOD: X532

Z przyłączem gwintowanym (GW) ISO 228/1

DN	16x1/2"x16	20x1/2"x20	20x3/4"x20
	26x3/4"x26	26x1"x26	-



Trójnik zaciskowy

KOD: X533

Z przyłączem gwintowanym (GZ) ISO 228/1

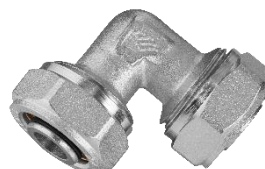
DN	16x1/2"x16	20x1/2"x20	20x3/4"x20
	26x3/4"x26	26x1"x26	-



Kołano zaciskowe

KOD: X551

DN	16x16	20x20	26x26
----	-------	-------	-------



Kolano zaciskowe

KOD: X552

Z przyłączem gwintowanym (GW) ISO 228/1

DN	1/2"x16	1/2"x20	3/4"x20	3/4"x26	1"x26
----	---------	---------	---------	---------	-------

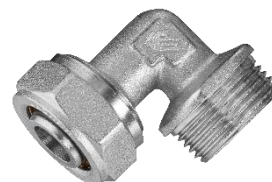


Kolano zaciskowe

KOD: X553

Z przyłączem gwintowanym (GZ) ISO 228/1

DN	1/2"x16	1/2"x20	3/4"x20	3/4"x26	1"x26
----	---------	---------	---------	---------	-------



Kolano zaciskowe naścienne

KOD: X554

Z przyłączem gwintowanym (GW) ISO 228/1

DN	1/2"x16	1/2"x20	3/4"x20
----	---------	---------	---------

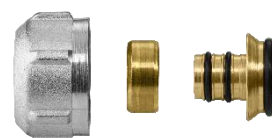


Adapter przyłączeniowy, stożkowy, z dwoma o-ringami

KOD: X782

Z przyłączem gwintowanym (GW) ISO 228/1

DN	3/4"x16
----	---------



Adapter przyłączeniowy, stożkowy, z dwoma o-ringami i nakrętką sześciokątną

KOD: X783

Z przyłączem gwintowanym (GW) ISO 228/1

DN	3/4"x16	3/4"x20
----	---------	---------

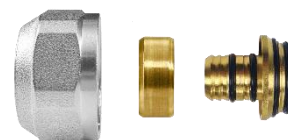


Adapter przyłączeniowy, stożkowy, z czterema o-ringami i nakrętką sześciokątną

KOD: X784

Z przyłączem gwintowanym (GW) ISO 228/1

DN	3/4"x16
----	---------

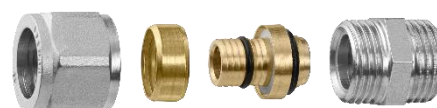


Nypel z rozłącznym adapterem

KOD: X701

Z przyłączem gwintowanym (GZ) ISO 228/1

DN	1/2"x16
----	---------



UWAGA!

- Łączników skręcanych nie należy skręcać na siłę. Może to spowodować mikro-pęknięcie łącznika, które w wyniku drgań instalacji może doprowadzić do wycieku.

Zastrzega się prawo do wprowadzania ulepszeń i modyfikacji opisanych produktów, a także odnoszących się do nich danych technicznych w dowolnym czasie, bez wcześniejszego uprzedzenia. Odniesieniem są zawsze instrukcje załączane do dostarczanych produktów, niniejszy dokument jest jedynie pomocą, w razie, gdyby instrukcje te okazały się zbyt schematyczne. Ponadto producent nie ponosi odpowiedzialności za stosowanie produktów w sprzeczności z istniejącymi normami. Nasz dział techniczny pozostaje do Państwa dyspozycji w sprawie wszelkich wątpliwości, problemów, wyjaśnień.